

Contenido - Taller de nociones básicas de Lengua de Signos Española

CONTENIDO:

Sensibilización sobre características de las personas sordas.

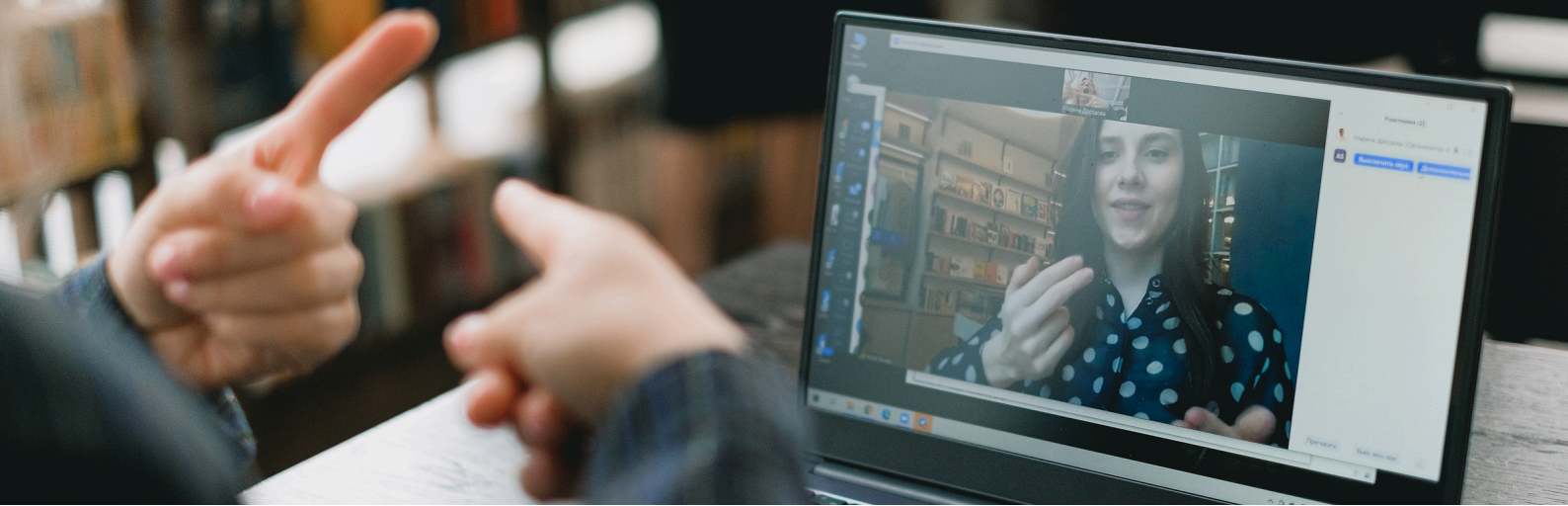
- Lengua de Signos
- Lengua Oral
- ¿Cómo me comunico con las personas sordas?
- Mitos de la Lengua de Signos.
- Creencias erróneas de las personas sordas.
- Diferentes Lenguas de Signos en España.
- Lengua de Signos Internacional.

Yo soy

- Dactilológico
- Identificarse
- Deletrear.
- Usar pronombres personales, demostrativos y adverbios de lugar.
- Identificarte en la comunidad sorda con tu signo propio.

El individuo y las relaciones personales: Identificación personal, presentarse, pronombres personales, adjetivos

- Presentarte y saludar.
- Despedirte.
- Describirte y presentar a tu familia.
- Números cardinales.



Contenido - Taller avanzado de Lengua de Signos Española

INTRODUCCIÓN:

- Breve repaso del taller anterior
- Dactilología / expresiones faciales
- Vocabulario Familia y relaciones
- Estado civil: vocabulario
- Identificarse
- Verbos: aprender, conocer, practicar
- Días de la semana / Meses del año

INICIACIÓN TALLER AVANZADO - UNIDAD 2 (parte)

- Pronombres interrogativos: ¿Cómo? ¿Cuál? Con dibujos en LSE
- Colores en LSE
- Horas en LSE - Dibujos
- Verbos: gustar, poder, haber, etc..
- Vida cotidiana: vocabulario LSE
- Actividades : N° 1, N° 2 , N° 3